

July 2014, SUMMARY

JG JEAN-GEORGES TOKYO

(Page 48)

JG JEAN-GEORGES TOKYO is a high-end restaurant located in a classy neighborhood in Roppongi, Tokyo. The ground floor of the restaurant is narrow and oblong and the second floor is small, and the both are connected by long stairs. Despite the severe conditions of the building volume, the architect created an sophisticated establishment.

Gwenael Nicolas, the designer of this project hit upon an idea of making such likable long table and an open kitchen in flying geese formation when he saw at first the site. The front marble wall gives here a touch of class to the interior that tends to be casual. Reiko Suda's artistic objects made of layered fabric are suspended from the ceiling of stairwell, which gently guide customers in direction to the upstairs.

Designer : Gwenael Nicolas / CURIOSITY

GINZA KAPPOU UKAI

(Page 54)

New branch of a Japanese restaurant UKAI opened in Ginza, Tokyo. Customers are to go up black plaster stairs to reach an entrance hall where they will find green bamboos etched on glass walls. Going through a zelkova door, you will see small and big counters, and they are made of a solid wood panel from a 300 years old hinoki cypress. A counter back and back walls of privates rooms used gold reminding us of "Rimpa", a Japanese painting school in the 17th century. The metallic color walls used zinc as the silver and brass powder as the gold and on the hand-finished plaster. In the center of the interior, there is a accumulated black granite which gives a sense of depth. Each material of the environment elegantly co-exist and are harmonious to make a genuine gorgeous restaurant.

Designer : Ichiro Sato / age co.,Ltd

THE POOL Aoyama

(Page 60)

This clothing store opened currently in Minami-aoyama, Tokyo. It is a renovation project of an indoor swimming pool on the ground floor of 1970s apartment. Nobuo Araki, architect of this project, loved this place when he visited for the first time, as he estimated aged expressions of walls and floors. He just added minimum construction to this space and made the store fit to this existing parts. An important thing about renovation is that workers have to fine-tune the relation between new parts and old parts on the construction site. For example, angles of four corners of the pool should be scaled on the spot, so they fabricate glass and steel to make exact form of the floor on the pool. It depends on higher-accuracy construction skills. As a result, you see shoppers move in the store like swimming fish.

Designer : Nobuo Araki / The Archetype

THE PRINCE SAKURA TOWER TOKYO

(Page 68)

THE PRINCE SAKURA TOWER TOKYO is located in Shinagawa, a famous business district in Tokyo. It was built in 1998 and currently remodeled to target business people and foreign tourists. Making the most of an existing Japanese garden, you feel Japanese traditional taste when you go through an hallway from the main gate to a lobby. The wall with symbolical metal parts in the lobby impresses us.

Commanding a nice view of the Japanese garden, a restaurant and cafe Ciliegio uses a lot of Japanese graphic pattern as decoration fusing east and west ornament grammar in furniture and interior. Each guest room has wonderful views of cherry tree in the hotel site and is furnished with cherry flower pattern carpet traditional craftsman ship pieces of work.

Designer : A.N.D.

OSAKA MARRIOTT MIYAKO HOTEL

(Page 83)

This hotel is in Abeno HARUKAS, a highrise commercial complex opened in Marchi this year in Osaka. An urban hotel, co-operated by Marriott International and Miyako Hotel. A lobby and restaurant are on the nineteenth floor and enclosed by huge glazed openings on three sides, commanding panoramic views of the mountains in Nara, Kansai International Airport, and long-distant Kobe city. The guest rooms occupy from the 38th to the 55th floor and the average room area is 38 square meter. And also there are a member shop club lounge suite room on top floor. Restaurants are on the 57th surrounded by huge openings. Every area in this hotel pays much attention to its view.

Designer : NIHON SEKKEI KANKOKIKAKU SEKKEISHA

GREEN DESIGN OF COMMERCIAL SPACE

(Page 127)

This article covers trends of green design used in public and commercial environment. Picked-up cases are Aoyama Flower Market Tea House, biotopes plans of various projects including restaurants and factories. Interviews with designers and planners including Taichi Saito and Satoshi Kawamoto.

SUGAMO SHINKIN BANK Ekoda Branch

(Page 194)

As the original bank was situated in downtown neighborhood, this remodeled one used a lot of colorful parts both inside and outside of the building to make harmony itself with the surroundings. The building is two meter set back from the border line of lot and has a line of nine meter high colorful sticks like a rainbow forest. This bank has a double ceiling height free room drenched with sunlight. Out door wood deck area also give us a free and casual feeling. Consequently, there are four layers of space in this building and you will notice it when you look the facade of the building from a distance, which gives transparency and nuances to this establishment.

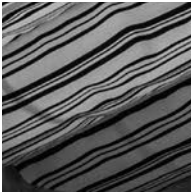
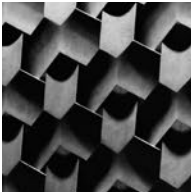
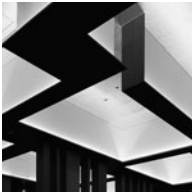
Designer : emmanuelle moureaux architecture + design

TRi TERASU Tokyo Showroom

(Page 208)

TRi TERASU is a Japanese company manufacturing LED products presenting a motto of "a new life with new light". This showroom of TRi TERASU is near Akihabara railroad station, designed by Kazuhiko Tarumi. He designed this project upon a theme of "phenomenon created by light". Here visitors can experience the light interestingly in various ways. At the entrance, there is a soaring lobby surrounded by vertical light-guiding plates, which is a leading product of the company. A chandelier on the ceiling show wavy lighting pattern when a sensor is tripped. On the second floor, lighting equipments are exhibited against a black wall and floor. Design phenomena of lighting makes products more attractive in this showroom.

Designer : Kazuhiko Tarumi / LADAKH DESIGN ASSOCIATES



NEW SHOP & ENVIRONMENT 新作

- 48 JG ジャン - ジョルジュ 東京
キュリオシティ
- 54 ギンザ カッポウ ウカイ
エイジ
- 60 ザ・プール 青山
The Archetype

FEATURE ARTICLE1 業種特集1／ホテル

- 68 ザ・プリンス さくらタワー東京
A.N.D.
- 76 オテル レ アラ
Jouin Manku
- 83 大阪マリオット都ホテル
日本設計 観光企画設計社
- 90 銀座グランドホテル パイ グランビスタ
内田 繁十内田デザイン研究所
- 95 ホテル 辰巳屋
内田 繁十内田デザイン研究所
- 99 金乃竹 塔ノ澤
イソダ設計
- 105 三井ガーデンホテル京都新町 別邸
竹中工務店 三井デザインテック 永山祐子建築設計
- 111 ロックスターホテル
森井良幸＋カフェ
- 116 ヒルトン福岡シーホーク
ブラッセリー＆ラウンジ SEALA／チャペル AURA
乃村工藝社
- 120 セトレマリーナびわ湖
芦澤竜一建築設計事務所

SPECIAL FEATURE 特別企画／商空間のグリーンデザイン

- 128 [記事] SOLSO 齊藤太一さんに聞く
空間をやわらかくし、エージングするグリーン
取材・文／佐藤千紗
- 133 事例7題
ビオトープ 大阪／アウディ カフェ サイトブリア／青山フラワーマーケット ティーハウス アトレ吉祥寺／
トリバコーヒー 銀座本店／イートアンド 関東工場／ヘアーアンドグルーミング ヨシザワインク プレミアム／
サブウェイ 野菜ラボ グランフロント店
- 142 [記事] GREEN FINGERS 川本諭さんに聞く
植物の“完成形のない魅力”をインテリアデザインに取り込む
取材・文／阿部博子
- 147、164 トピックス
明豊ファシリティワークス／タイムアンドスタイル×加藤 蔓青園／ボタニスト

FEATURE ARTICLE2 業種特集2／銀行&ショールーム

- 190 浜松信用金庫 きらりタウン支店
日建設計
- 194 巢鴨信用金庫 江古田支店
emmanuelle moureaux architecture + design
- 198 Q's LIVING 荘内銀行 泉中央支店
船場
- 201 モノ：ファクトリー 品川ショールーム
イロイロトリドリ
- 204 フジ産業
スキーマ建築計画
- 208 トライテラス 東京ショールーム
ラダックデザインアソシエイツ

FOCUS

- 211 品川プリンスホテル Nタワー ビジネスラウンジ Supported by Epson
コクヨファニチャー
- 214 山梨ジュエリーミュージアム
丹青社

COLUMN & NEWS

- 31 NEW YORK◎春日淑子
ブランド・クロスオーバー型ビューティーストアの台頭
- 33 FASHION◎野田達哉
ROCKはモードの救世主？
- 35 FOOD◎滝口智子
SNS時代の“撮影できる店”の価値
- 36,39 NEWS
小諸ツリーハウスプロジェクト Debut Party／
鈴木マサル傘展 - 持ち歩くテキスタイル -

SERIAL

- 217 商環況インタビュー 79
取材・文◎米津誠太郎
マイケル・アナスタシアデス
- 220 TOKYOインテリアツアー 11
文・イラスト◎浅子佳英 安藤僚子
自転車編
- 223 New Definition of Design デザインの新定義 35
取材・文◎土田貴宏
アネ・ファブリシウス・モラー
- 224 仕上げの美学 31
取材・文◎加藤 純 写真◎白鳥美雄
リブ材 サカイ
- 226 ディテール インテリアデザインの作法 19
取材・文◎塩野哲也
商品の背景としての店舗デザイン
藤原敬介(藤原敬介デザイン事務所)
- 229 商空間オビニオン 19
取材・文◎高橋正明
松中博之(designroom702)
- 230 CALENDAR & INFORMATION
- 232 FROM EDITORS

ADVERTISING

- 22 広告Index
- 165 広告企画 「グリーンデザイン」
- 173 広告企画 「水の演出機器」
- 181 広告企画 「店舗・商業施設で使用する外装建材」
- 245 PRODUCT INFORMATION
Product File “オーニング&開口部材”
Topics

本誌に使用されている図面表記の略号

AC	空調機	Air Conditioner
BC	ボトルクーラー	Bottle Cooler
BS	ビールサーバー	Beer Server
CH	天井高さ	Ceiling Hight
CL	天井基準面	Ceiling Line
CR	クロークルーム	Cloak Room
COT	コールドテーブル	Cold Table
CT	カウンター	Counter
DCT	ディッシュアップカウンター	Dish up Counter
DD	ドリンクディスペンサー	Drink Dispenser
DJ	ディスクジョッキールーム	Disk Jockey Room
DS	ダクトスペース	Duct Space
DSP	ディスプレイスペース／ ディスプレイステージ	Display Space／ Display Stage
DT	ディスプレイテーブル	Display Table
DW	ダムウエーター／リフト	Dumbwaiter／Lift
ES	エスカレーター	Escalator
EV	エレベーター	Elevator
F	冷凍庫	Freezer
FR	フィッティングルーム	Fitting Room
FL	フロアレベル	Floor Level
GAT	ガステーブル	Gas Table
GL	基準地盤面	Ground Level
GT	グリストラップ	Grease Trap
Hg	ハンガー	Hanger
IM	製氷器	Ice Maker
M	鏡	Mirror
M・WC	男子用便所	Men's Water Closet
PA	音響機器(室)	Public Address (Room)
PS	パイプシャフト	Pipe Shaft
PT	包装台	Package Table
R/RCT	レジスター／ レジカウンター	Register, Cashier／ Cashier Counter
RF	冷蔵庫	Refrigerator
RFR	冷凍冷蔵庫	Freezer & Refrigerator
S	シンク	Sink
SC	ショーケース	Show Case
Sh	棚	Shelf
SP	スピーカー	Speaker
SPC	サンプルケース	Sample Case
ST	ステージ	Stage
SS	サービスステーション	Service Station
SW	ショーウインドー	Show Window
T	テーブル	Table
VM	自動販売機	Vending Machine
WT	作業台・調理台	Work Table, Worktop
W・WC	女子用便所	Women's Water Closet

本誌に使用されている材料仕様の略号

AEP	アクリルエマルジョンペイント	Acrylic Emulsion Paint
CB	コンクリートブロック	Concrete Block
CL	クリアラッカー	Clear Lacquer
DL	ダウンライト	Down light
EP	合成樹脂エマルジョンペイント	Emulsion Paint
FB	フラットバー	Flat Bar
FIX	はめ殺し	Fixed Fitting
FL	蛍光灯	Fluorescent Lamp
FRP	ガラス繊維強化プラスチック	Fiberglass Reinforced Plastic
HQI	高効率ランプ	Hight Quality Intensity Lamp
HL	ヘアライン仕上げ	Hair-line Finish
IL	白熱灯	Incandescent Light(Lamp)
JB	ジェットバーナー仕上げ	Jet Burner Finish
LED	発光ダイオード	Light Emitting Diode
LGS	軽量鉄骨	Light Gauge Steel
MDF	中密度繊維板	Medium Density Fiber Board
OS	オイルステイン	Oil Stain
OSB	構造用合板／木片圧縮合板	Oriented Strand Board
PB	石膏ボード	Plaster Board, Gypsum Board
PL	プレート／平板	Plate
RC	鉄筋コンクリート	Reinforced Concrete
SOP	合成樹脂調合ペイント	Synthetic Oil Paint
SRC	鉄骨鉄筋コンクリート	Steel Framed Reinforced Concrete
SUS	ステンレス	Stainless Steel
t	厚さ	Thickness
UC	ウレタンクリア	Urethane Clear
UL	ウレタンラッカー	Urethane Lacquer
UV	紫外線強化塗装	Ultraviolet Coat
VP	ビニルペイント	Vinyl Paint
W	木造	Wood
@	ピッチ	Pitch
φ	直径	Diameter

商店建築 第59巻7号
2014年7月1日 毎月1回1日発行
編集発行人／村上 桂
発行所／株式会社商店建築社◎
本社／東京都新宿区西新宿7-5-3 斉藤ビル4階
〒160-0023
販売部・総務部 ☎03(3363) 5770(代)
広告部 ☎03(3363) 5760(代)
愛読者係 ☎03(3363) 5910(代)
編集部 ☎03(3363) 5740(代)
支社／大阪府大阪市中央区西心斎橋1-9-28
リーストラクチャー 西心斎橋 〒542-0086
☎06(6251) 6523
E-mail salesdpt@shotenkenchiku.com(販売)
info@shotenkenchiku.com(編集)
URL http://www.shotenkenchiku.com
定価2,100円 本体1,944円
年間購読料／25,200円(税込み国内のみ)

STAFF
編集長／山倉礼士
編集／車田 創 塩田健一 高橋剛大
高柳 圭 玉木裕希
DTPデザイン／宇澤佑佳
広告／三木亨寿 田村裕樹 岡野充宏
川上史威 武村知秋
販売／工藤仁樹
愛読者係／関根裕子
経理／村上琴里
支社／小杉匡弘(広告)

アート・ディレクション／ SOUP DESIGN
レイアウトデザイン／ SOUP DESIGN + 宇澤佑佳

印刷／図書印刷株式会社



2014.7
Vol.59 No.7

表紙写真／
ギンザ カップウ ウカイ(P.54)
撮影／ナカサ&パートナーズ

※ 図 本誌を無断で複写複製（電子化を含む）することは、著作権法上の例外を除き、禁じられています。本誌をコピーされる場合は、事前に日本複製権センター（JRRC）の許諾を受けてください。また本書を代行業者等の第三者に依頼してスキャンやデジタル化することは、たとえ個人や家庭内での利用であっても一切認められておりません。
JRRC〈http://www.jrrc.or.jp eメール:info@jrrc.or.jp ☎:03-3401-2382〉